



INNOVATION

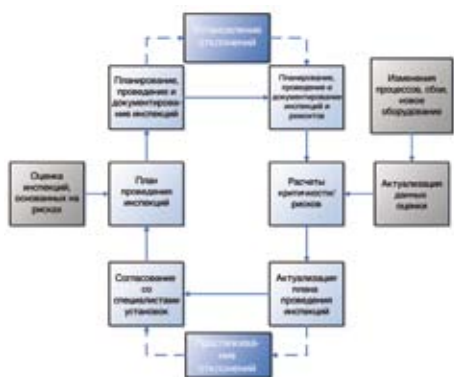
ENGINEERING

OPTIMIZATION

Программное обеспечение KBIS для организации инспекций оборудования с учетом факторов риска в разных областях деятельности компании

Метод организации инспекций с учетом факторов риска

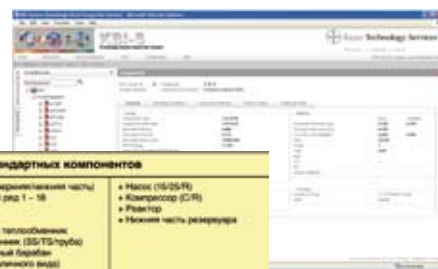
В каждой отрасли неуклонно возрастает необходимость снижения производственных издержек, включая затраты на эксплуатацию, контроль оборудования и его техническое обслуживание. Разработанная компанией Bayer Technology Services новая технология и методика организации инспекций с учетом факторов риска (далее RBI – Risk Based Inspection) дает операторам и пользователям оборудования возможность управления рисками, связанными с его эксплуатацией, чем обеспечивается максимальная рентабельность инвестиций и оптимальное использование ресурсов, что достигается путем оценки вероятности нежелательных событий и их возможных последствий.



Операционный цикл RBI с применением программного обеспечения RBI и KBIS

RBI – наиболее высокоразвитая версия современной технологии технического обслуживания, а значит и нашей программы управления сохранностью активов с учетом анализа рисков. Программа управления сохранностью активов с учетом

анализа рисков разработана путем последовательного совершенствования традиционных стратегий технического обслуживания. Эта методика опирается на большой объем практических знаний и нацелена на повышение безопасности и эксплуатационной готовности установок за счет увеличения чистого рабочего времени, сокращения остановок на ремонт и последовательного снижения числа отказов и сбоев. В методике применен также наш опыт борьбы с коррозией на различных предприятиях во всем мире.



Виды оборудования	Виды стандартных компонентов
<ul style="list-style-type: none"> • Трубы • Трубы из высокоуглеродистой стали (трубы НБ) • Емкости/трубчатый теплообменник • Теплообменник • Колонны • Масляе • Реакторы КСВ • Устройства для обхода давления 	<ul style="list-style-type: none"> • Колонна (ректификационная часть) • Масляный ярус 1 – 18 • Барабан • Фланец • Трубчатый теплообменник • Теплообменник (SS/TS/трубы) • Регулирующий барабан • Трубы (различного вида)

Пример дефиниции компонента оборудования

Системные решения для организации инспекций оборудования с учетом анализа факторов риска

Всемирно признанная стандартная программа для RBI разработана на основе спецификации американского института нефти (American Petroleum Institut) 581. В технологии, впитавшей в себя лучший опыт инженерно-технической деятельности, использованы практичные и полезные функции. ПО имеет следующее предназначение при применении методики RBI:

- классификация операционных единиц для выявления участков с высоким риском

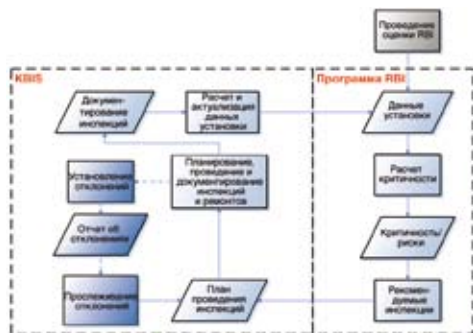


- оценка степени риска при эксплуатации каждого компонента оборудования на основании логично построенной методики
- установление приоритетов в техническом обслуживании оборудования на базе измеренной степени риска
- разработка высокоэффективной программы организации инспекций
- систематическое управление рисками, связанными с отказом работы оборудования.

Методика RBI, основанная на промышленном стандарте американского института нефти (American Petroleum Institut), дополняется нашей новой системой организации инспекций (KBIS - Knowledge Based Inspection System) – легким в применении внешним интерфейсом для полностью интегрированной системы управления организацией инспекций. Система организации инспекций KBIS содержит параметры и функции, позволяющие использовать ее в рамках программы управления сохранностью активов с учетом факторов риска для обеспечения бесперебойной работы промышленных объектов, а также применять на всех участках заводов и предприятий.

Совершенствование RBI с помощью программного обеспечения KBIS

Программа система организации инспекций KBIS, заполняющая пробел между инспекциями с учетом факторов риска и текущими инспекциями, представляет собой комплексное решение для сферы управления целостностью активов.



Операционный цикл RBI с применением программного обеспечения RBI и KBIS

KBIS способствует улучшению текущего контроля благодаря наличию следующих функций, дополняющих программное обеспечение RBI:

- планирование и составление графиков инспекций для целых подразделений
- легкий доступ сотрудников заводов и подразделений к содержащейся в RBI информации через Интернет
- сбор контрольных данных с помощью переносных устройств инспекционного осмотра и ультразвукового неразрушающего контроля стенок

- интеграция в корпоративную систему управления активами/ компьютерную систему управления техническим обслуживанием для обмена информацией о результатах инспекций и случаях устранения несоответствий
- многоязычные издания для применения во многих странах мира – на немецком, английском, китайском, русском и многих других языках
- эффективный инструмент отчетности с возможностью составления отчетов для аудиторских проверок, инспекций и отслеживания причин несоответствий

Для достижения превосходства нужны знания

Глубокая интеграция в процессы концерна Bayer, обширное ноу-хау и опыт в области технологии материалов, борьбы с коррозией, технологических процессов, проведения инспекций, работ по техобслуживанию и информационных технологий служат основой практической реализации идей. Высочайшая эффективность и ценность нашего метода управления сохранностью активов с учетом анализа факторов риска подтверждаются многолетним опытом оказания услуг в повседневной работе фирмам концерна Bayer и нашим Заказчикам – владельцам и операторам заводов и производственных мощностей.

Компания Bayer Technology Services готова поделиться своим богатейшим опытом и с Вами, а приобретение программы BayOpX® для достижения операционного совершенства откроет перед Вами доступ к нашему портфелю услуг, нацеленных на максимальное повышение надежности и эффективности производства. Наши консультанты обладают богатым опытом работы с системным программным обеспечением и применяемыми программами управления сохранностью активов. На базе этого опыта мы проводим индивидуальные и групповые программы обучения (без отрыва от производства), от которых выиграют реализуемые Вами проекты и Ваши сотрудники.

Наши технологии и услуги будут способствовать достижению Вами своих корпоративных целей. Мы проведем для Вас консультации по внедрению RBI и соответствующего программного обеспечения на самых первых этапах реализации проектов. Наша развитая системная архитектура, программная технология, а также приведение стандартного программного обеспечения RBI в соответствие с Вашими целями развития позволят Вам быстро и надежно осуществлять Ваши замыслы и выполнять действующие требования.

Обращайтесь к Bayer Technology Services за поддержкой и консультациями по внедрению KBIS и программы управления с учетом анализа факторов риска для существенного улучшения эффективности деятельности Вашей компании.