

# MES LÖSUNGEN FÜR BETRIEBSFÜHRUNGSSYSTEME



INNOVATION

ENGINEERING

OPTIMIZATION

## Standardsoftware **e-DiS®** – Enterprise Data Warehouse for integrated Systems

Die Standardsoftware e-DiS® bietet Ihnen eine effiziente Plattform zur Realisierung von Betriebsführungssystemen, auch in Kombination mit bereits vorhandenen Fremdsystemen.

### Was wir Ihnen bieten ...

Sie sind Betriebsleiter in der Prozessindustrie und benötigen qualifizierte Aussagen zu Ihrem Herstellprozess? Sie wollen die Daten aus Produktion, Logistik und Labor in eine vergleichende Chargensicht bringen? Sie haben Sonderanforderungen, da Sie z. B. im regulierten Umfeld produzieren? Als Teil eines weltweit operierenden Life-Science- und Polymer-Konzerns bieten wir Ihnen eine Standardsoftware, die aus Lösungen zur Realisierung von Betriebsführungssystemen in der Prozessindustrie entstanden ist. Detaillierte Kenntnisse und Kontrolle über die Produktionsprozesse sind Grundvoraussetzungen für den wirtschaftlichen Erfolg in der chemischen und pharmazeutischen Industrie. Bayer Technology Services bietet daher Produktionsbetrieben die Erfassung, Aufbereitung und Auswertung produktionsnaher Daten für eine effiziente Prozess- und Betriebsführung an. Mit der Standardsoftware e-DiS® verfügen Sie über ein flexibles, modular aufgebautes MES-System (Manufacturing Execution System), das Sie in allen Aspekten der Betriebsführung effizient unterstützt.

Basierend auf einem logischen Produktionsdatenmodell, bieten wir Ihnen durchgängige Integrationslösungen von der Prozessleitebene bis zur ERP-Ebene an. Die Applikationsbibliothek von e-DiS® dient gleichzeitig als Add-on zur Erweiterung der Funktionen eines bestehenden Betriebsführungssystems von Fremdherstellern. Mit zahlreichen Schnittstellen zu PIMS, LIMS und SAP R/3 bieten wir flexible Möglichkeiten, in einer existierenden heterogenen Systemumgebung mit vertretbarem Aufwand weitere Funktionen zu realisieren. Die Standardsoftware e-DiS® dient insbesondere der praxisorientierten Auswertung von Prozessdaten für Batch- und Konti-Betriebe, auf Wunsch auch unter Berücksichtigung der besonderen Anforderungen im GMP-Umfeld.

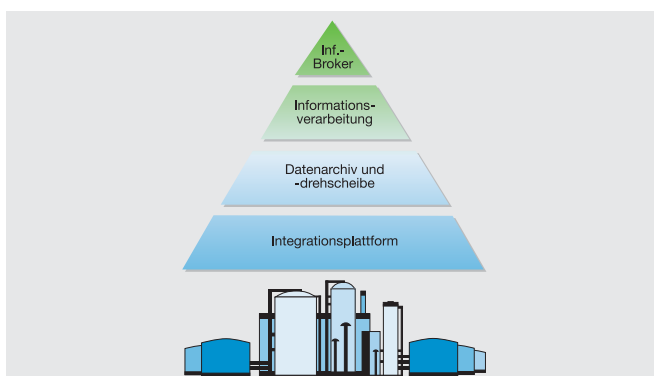
Folgende Softwaremodule stehen zur Verfügung:

Informations-Broker:

- Produktionsberichte
- Performance Reports
- Chargenprotokolle

Auswertefunktionen zur Informationsverarbeitung:

- Kenngrößenberechnungen (KPIs, Fingerprints)
- Grafische Chargenvergleiche
- Golden Batch Berechnungen
- Statistik inklusive Regelkarten
- Frühwarnsysteme in Ampeldarstellungen
- Laufzeitdiagramme von Grundfunktionen
- Anlagenbelegungspläne
- Materialrückverfolgung



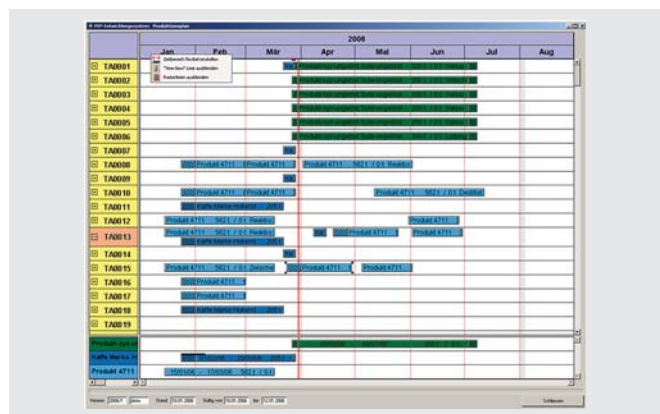
**Bayer Technology Services**  
Powering Your Performance

## Datenmodell (relational):

- Stamm-, Rezept- und Auftragsdaten
- Chargeneignisse
- Bedienmeldungen
- Prozessdaten und Laboranalysen

## Integrationslösungen:

- Standardisierte SAP R/3-Anbindung
- Vielzahl an Schnittstellen zu Fremdsystemen

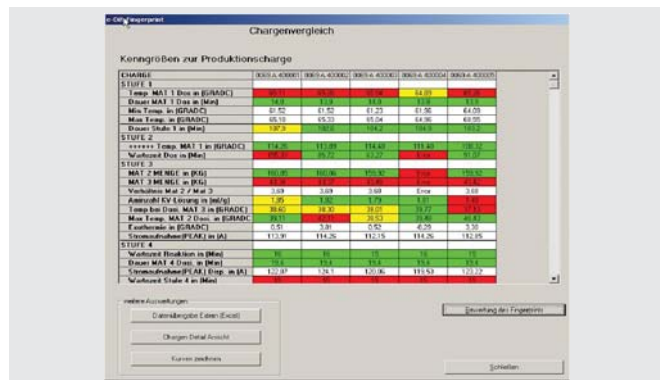


Produktentwicklungsplanung

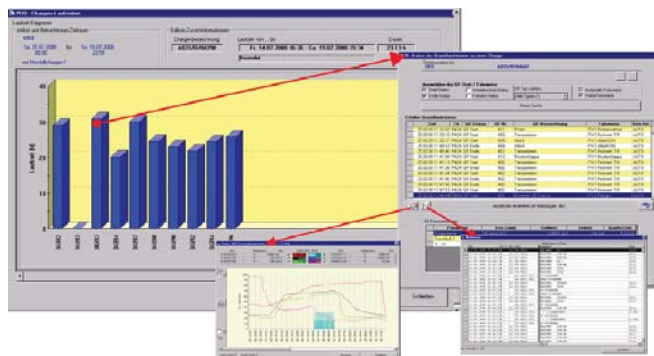
## Ihr Nutzen ...

Wie gut läuft Ihre Produktion aktuell? Wie sieht Ihre Anlagenbelegung aus? Welche Einsatzmaterial- und Erzeugnisbestände liegen vor? Wie gleichmäßig waren die Ergebnisse der zurückliegenden Chargen? Wie häufig traten Abweichungen von Qualitätskenngrößen auf und was waren ihre Ursachen?

Bei der Beantwortung dieser Fragen hilft Ihnen e-DiS® – unser modular aufgebautes Betriebssystem. Insbesondere im frühzeitigen Erkennen von Trends und Abweichungen und der Aufwandsreduzierung bei der Fehlersuche sowie Recherche von Abweichungsursachen ist e-DiS® ein Werkzeug, auf das Sie bald nicht mehr verzichten wollen. Nutznießer des Werkzeugs sind die gesamte Betriebsmannschaft von den Betriebsleitern über die Produktionstechniker bis zum Messwartenpersonal.



Kenngrößen in Ampeldarstellung



Objektbezogene intuitive Mausbedienung

## Unsere Methoden

In jahrelanger Zusammenarbeit von Produktionsleitern und Ingenieuren wurden Vorgängerversionen von e-DiS® entwickelt, die sich alle im Produktionsumfeld bewährt haben. Basierend auf der Kenntnis der Betriebsstrukturen und Anwenderbedürfnisse wurde ein Standardsoftwareprodukt mit einem modularen Aufbau zum flexiblen Einsatz einzelner MES-Funktionen und mit einer intuitiven Bedienoberfläche entwickelt.

## Referenzen

Betriebsführungssysteme auf e-DiS® Basis sind in mehr als 20 Produktionsbetrieben des Bayer-Konzerns seit vielen Jahren erfolgreich im Einsatz. Seit 2005 wird die neueste auf .net beruhende Version von e-DiS® in Produktionsbetrieben eingesetzt. Eine Erweiterung eines bestehenden Betriebsführungssystems wurde in einem Vielstoffbetrieb realisiert. In diesen Referenzprojekten wurde e-DiS® problemlos in die bestehenden IT-Landschaften der Betriebe eingebunden.

Konnten wir Sie überzeugen? Dann sollten wir miteinander sprechen.