

PROZESSLEITTECHNIK (PLT)



INNOVATION

ENGINEERING

OPTIMIZATION

Funktionale Sicherheit und IT-Sicherheit in der Automatisierungstechnik

Safety Management nach DIN EN 61511

Wir unterstützen Sie bei der Planung und Ausführung von sicherheitstechnischen Maßnahmen mit Mitteln der Prozessleittechnik – natürlich unter Berücksichtigung der Anforderungen der relevanten Normen und Standards, z. B. DIN EN 61511 und VDI/VDE 2180. Wir übernehmen für Sie entweder die gesamte Planung im Bereich „funktionale Sicherheit“ oder auch nur einzelne Teile des Planungsprozesses.

Schadensausmaß	Sehr hoch S1	D	C	B	A
	Hoch S2	F	D	C	B
	Mittel S3	F	F	E	D
	Gering S4	F	F	F	E
		Nicht plausibel P4	Unwahrscheinlich P3	Selten P2	Wahrscheinlich P1
		Eintrittswahrscheinlichkeit			

Unsere Leistungen im Detail:

- Mitwirkung an Sicherheitsbetrachtungen und Gesprächen zur Risikoklassifizierung
- Ausarbeitung eines in der DIN EN 61511 geforderten „Safety Plan“, in dem Aktivitäten und Verantwortlichkeiten für ein Projekt festgeschrieben werden

- Spezifikation der Sicherheitsanforderungen, Ausarbeitung eines Lastenhefts („Safety Requirement Spezifikation“)
- Normgerechte Planung und Entwurf von Schutzeinrichtungen
- Quantitativer Nachweis der Zuverlässigkeit von Schutzeinrichtungen („SIL-Nachweis“) mit Dokumentation
- Beschaffung von benötigten Zertifikaten und Hersteller-nachweisen
- Detailplanung mit allen benötigten Dokumenten, inkl. Programmierung von sicherheitsgerichteten Steuerungen (SSPS).
- Integration der Sicherheitsmaßnahmen in die automatisierungstechnische Gesamtlösung Ihrer Anlagen
- Beratung und Unterstützung beim Aufbau des in den Normen geforderten Safety Management Systems

Ihr Nutzen ...

Sie erhalten ein nach den aktuellen Normen und gesetzlichen Vorgaben geplante und dokumentierte sicherheitstechnische Lösung aus einer Hand – vom Entwurf bis zur Inbetriebnahme und integriert in die Gesamtlösung Ihrer Anlagen.

Bei der Erarbeitung der Konzepte finden wir das Optimum unter Sicherheits- und Kostengesichtspunkten für Ihre Aufgabenstellung.

Grundlagen unseres Erfolgs

Bayer Technology Services verfügt über ein Safety Management System, das alle Aktivitäten im Zusammenhang mit der Planung von Schutzeinrichtungen in Projekten regelt und unsere Mitarbeiter z. B. mit Hilfe von Arbeits- und Prüfanweisungen unterstützt. Für die SIL Verifikation verwenden wir die Software exSILentia™ der Firma exida.

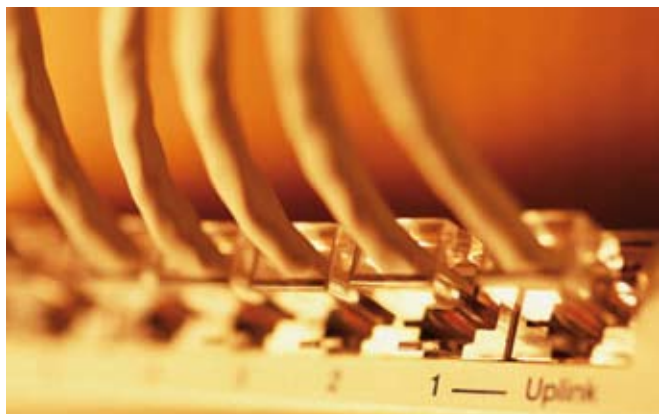


Bayer Technology Services
Powering Your Performance

IT-Sicherheit – auch Ihre Achillesferse?

Moderne Kommunikations- und Netzwerktechnik bildet das Rückgrat hochautomatisierter Produktionsanlagen. Leider weisen die meisten dieser Systeme gravierende Lücken in der IT-Sicherheit auf. Während im Büro-Umfeld die IT-Sicherheit schon zur Selbstverständlichkeit geworden ist, bildet sich in der Automatisierungstechnik erst in letzter Zeit das notwendige Problembewusstsein heraus.

Deshalb besteht in diesem Bereich ein enormer Nachholbedarf an kompetenter und herstellernerutraler Unterstützung der Anlagenbetreiber – ob im Rahmen von Investitionsprojekten oder als eigenständige Leistung für bereits bestehende Systeme.



Das Fundament – die IT-Sicherheitsrichtlinie

Alle Aktivitäten zur IT-Sicherheit basieren auf einer IT-Sicherheitsrichtlinie. Sie bildet das Fundament, auf dem sämtliche Maßnahmen und Lösungen aufbauen – im Büro- wie auch im Produktionsumfeld.

Die speziellen Anforderungen in der Automatisierungstechnik erfordern jedoch auch speziell darauf zugeschnittene IT-Sicherheitskonzeptionen – entwickelt gemeinsam mit Ihnen als Anwender und unseren Spezialisten, die sowohl im Bereich der IT wie auch der Automatisierungstechnik zu Hause sind.

Angemessene Sicherheitslösungen – Risikomanagement

Risikomanagement statt Sicherheit um jeden Preis. Der Einstieg in die Umsetzung dieser elementaren Anforderung für den wirtschaftlichen Anlagenbetrieb ist die fachgerechte Analyse von Risiken und Schwachstellen in Ihren Anlagen und Systemen. Darauf aufbauend entstehen konkrete Maßnahmen und Lösungen.

Diesen Herausforderungen stellen wir uns mit unserem speziellen Wissen über die Abläufe und Zusammenhänge in der verfahrenstechnischen Industrie – kombiniert mit langjährigem Know-How im Bereich der Leitsystem- und industriellen Netzwerktechnik.

Sicherheit leben – das Betriebskonzept

Um das erreichte Maß an IT-Sicherheit kontinuierlich sicherzustellen, bedarf es individuell für Ihre Bedürfnisse entwickelter Betriebskonzepte. Diese umfassen wesentliche Aspekte der Notfallprävention und Notfallbewältigung – jeweils genau auf die Verhältnisse der betreffenden Systeme zugeschnitten.

Unsere langjährige Praxiserfahrung in Errichtung und Betrieb verfahrenstechnischer Anlagen jeder Größenordnung garantiert Ihnen auch auf diesem Gebiet umfassende und praxisgerechte Konzepte.

Referenzen

- Langjährige Erfahrungen aus zahlreichen Automatisierungsprojekten im In- und Ausland
- Tiefgehende Kenntnisse von Automatisierungssystemen unterschiedlicher Hersteller