

Projektleitung – Verantwortung für Qualität, Termine und Kosten

Was wir Ihnen bieten ...

Als ganzheitlicher Projektmanager kennen wir alle Details und haben jederzeit den Überblick über den gesamten Prozess. Unsere erfahrenen und gut geschulten Mitarbeiter leiten die Projektteams, organisieren die Baustelle und steuern alle Kontraktoren. Exzellentes Schnittstellenmanagement lebt von lückenloser Projektkontrolle, Kostentransparenz und fundierter Berichterstattung. Unser Construction Management kontrolliert alle Baumaßnahmen direkt vor Ort und gewährleistet hohe Umsetzungsqualität.

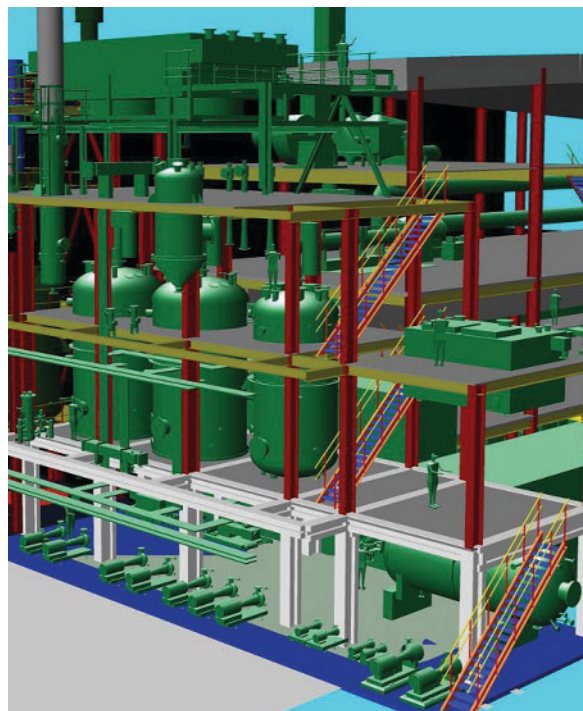


Ihr Nutzen ...

Für die Wirtschaftlichkeit von Anlagen sind optimale Technik und gutes Personal erforderlich. Darüber hinaus wird die Wirtschaftlichkeit aber auch beeinflusst durch die Zeit und die Kosten, die für die Errichtung der Anlage benötigt wurden. Durch unser professionelles Projektmanagement optimieren wir die Abläufe durch sorgfältige Planung und die rechtzeitige Bereitstellung aller notwendigen Ressourcen. Wir übernehmen die Projekt- und Bauleitung sowie die gesamte Budgetverantwortung bis zur Übergabe der betriebsfertigen Anlage.



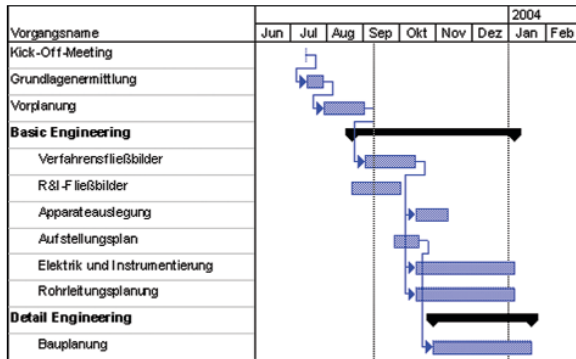
Gerne unterstützen wir Sie auch bei Instandhaltungsarbeiten, für die eine Abschaltung Ihrer Anlage erforderlich ist und bei denen eine Vielzahl von Montagefirmen zusammenarbeiten sollen. Hier kommt es auf eine schnelle Wiederinbetriebnahme an, jeder Tag zählt. Durch sorgfältige Planung und rechtzeitige Bereitstellung aller Ressourcen minimieren wir Ausfallzeiten und stellen den Termin für den Produktionsbeginn sicher.



Unsere Methoden/Ausstattung

Strukturierung des Projekts zur Erfassung und Steuerung des Projektumfangs, der Kosten und Termine. Gliederung des Planungsprozesses in die Phasen:

- Grundlagenermittlung und Vorplanung
- Entwurfsplanung
- Detailplanung
- Beschaffung
- Montage und Inbetriebnahme
- Festlegung von Input und Output für jede Phase
- Gliederung des Projekts nach Teilanlagen und den Disziplinen Bau, Apparate und Maschinen, Prozessleittechnik und Rohrleitungen. Erfassung und Verknüpfung aller relevanten Daten.
- Optimierung des Terminplans – Ermittlung des kritischen Pfads, Berechnung der notwendigen Ressourcen, Definition von Meilensteinen.



Unser Service

Wir bieten das Projektmanagement für den Neubau und die Erweiterung von Chemieanlagen an. Wir steuern und überwachen alle am Bau einer Anlage beteiligten Planungsbüros und Ausführungsfirmen. In regelmäßigen Projektberichten unterrichten wir Sie über den Baufortschritt und leiten bei Abweichungen vom Plan geeignete Korrekturmaßnahmen ein.

Wir sorgen dafür, dass die Projektziele in die Tat umgesetzt werden und Ihr Bauvorhaben zum erfolgreichen Abschluss gelangt.

Referenzen

- Therban-Betrieb, Bayer Polymers, Anlage zur Herstellung von hydriertem NBR-Kautschuk
- Vielzweckbetrieb, Bayer CropScience, Anlage zur Erprobung und Weiterentwicklung von Produkten
- BPA Anlage Thailand, Bayer Polymers, Anlage zur Produktion von Bisphenol A
- Kompaktgranulatanlage, Bayer Chemicals, Anlage zur Herstellung von staubarmen und gut rieselfähigen Granulaten.



Kontakt

Tel: +49/(0)214/30-8 09 00 • Fax: +49/(0)214/30-9 66 25 30 • E-Mail: info@bayertechnology.com
www.bayertechnology.com