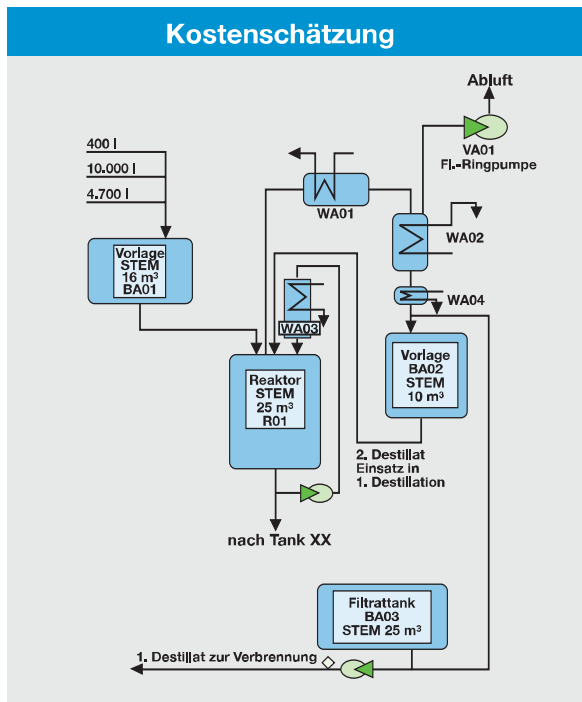


## Kostenplanung – Von der Idee zum Budget

### Was wir Ihnen bieten ...

Wir erstellen Kostenschätzungen für geplante Chemieanlagen mittels der INKOS-Modulmethode.



Von der Idee zum Budget – Durch unsere Kostenschätzkompetenz entsteht eine realistische Kostenschätzung bereits in frühen Planungsphasen.

Außerdem helfen wir Ihnen bei der Bewertung von Kostenschätzungen Dritter oder führen für Sie eine Benchmark-Schätzung durch. Wir unterstützen Sie bei Standortvergleichen unter Berücksichtigung landes- bzw. standortspezifischer Einflussfaktoren.

Für geplante Kapazitätsänderungen Ihrer Anlage führen wir mittels der Kapazitätsmethode grobe Kostenabschätzungen durch.

Wir begleiten Sie während der Projektabwicklung mit einer aktualisierten Kostenschätzung, aus der z.B. die Auswirkung eines geänderten Anlagenkonzepts auf die Kosten zeitnah zu erkennen ist. Schließlich ermitteln wir für Sie wichtige Kennzahlen für die gebaute Anlage.

### Ihr Nutzen ...

Auch wenn Ihnen nur eine noch relativ unbestimmte Anlagenbeschreibung vorliegt, ermitteln wir auf Basis unserer INKOS-Module Schätzkosten für alle Gewerke einer Anlage. Damit gewinnen Sie bereits in einem frühen Planungsstadium erheblich an Planungssicherheit.

**inkos**

Die INKOS-Modulmethode wurde von Bayer Technology Services entwickelt und basiert auf der Auswertung von Bayer Chemieanlagen.

Das unseren INKOS-Modulen zugrunde liegende standardisierte Mengengerüst für Bau, Verrohrung und Prozessleittechnik kann Ihnen als realistischer Anhaltspunkt für den Vergleich und die Weiterentwicklung Ihres Anlagenkonzeptes dienen.

Damit die Ergebnisse für Sie transparent, übersichtlich und leicht interpretierbar sind, liefern wir Ihnen

- nach verschiedenen Gesichtspunkten strukturierte Kostenübersichten,
- detaillierte Apparatelisten mit den dazugehörigen Kosten

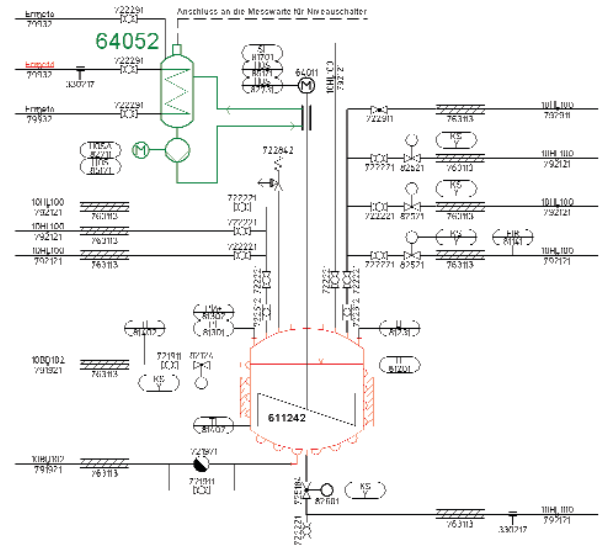
und last but not least

- Mengengerüste für Bau, Rohrleitungen und Prozessleittechnik für den geschätzten Umfang.

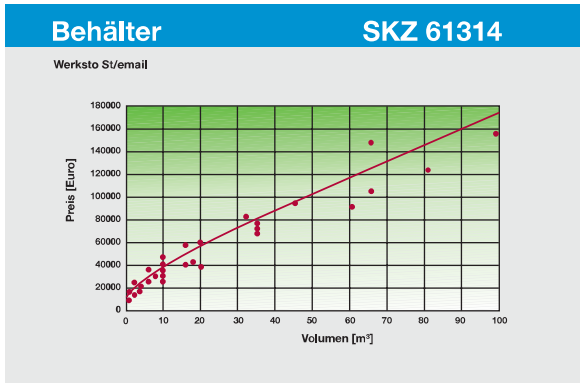


## Unsere Methoden

Bei der von uns entwickelten INKOS-Modulmethode werden zu allen Apparate- und Maschinenarten spezifisch die Komponenten für die Verrohrung, Prozessleittechnik und einem Gebäudeanteil in Größe und Umfang vordefiniert (siehe Abbildung rechts). Für jedes dieser Bauteile sind Durchschnittspreise bzw. Preiskurven hinterlegt (siehe Abbildung unten). Mengen und Preise können projektspezifisch angepasst werden.



Der Ausschnitt eines detaillierten Fließbildes zeigt beispielhaft alle in INKOS vordefinierten und in unserer Kostenschätzung enthaltenen Komponenten eines Rührbehältermoduls.



Die in INKOS hinterlegten Preiskurven geben Mittelwerte von ausgewerteten Bestellpreisen wieder.

Die Schätzgenauigkeit der INKOS-Modulmethode liegt bei ca. +/- 15 % für die Gesamtschätzsumme.

Darüber hinaus wird die Güte der Schätzung wesentlich von der Planungstiefe beeinflusst. Wir helfen Ihnen dabei, die jeweilige Projektschätzgenauigkeit zu bestimmen.

Aufgrund ständiger Aktualisierung unserer Methode und der hinterlegten Datenbestände können wir in kurzer Zeit eine realistische, am aktuellen Markt orientierte Kostenschätzung für Sie erstellen.

## Referenzen

Wir erstellen seit 10 Jahren Kostenschätzungen für Chemieanlagen der unterschiedlichsten Typen im Auftrag aller Unternehmensbereiche des Bayer-Konzerns.



... von der Idee zum Budget

## Kontakt

Tel: +49/(0)214/30-8 09 00 • Fax: +49/(0)214/30-9 66 25 30 • E-Mail: [info@bayertechnology.com](mailto:info@bayertechnology.com)  
[www.bayertechnology.com](http://www.bayertechnology.com)